

## Příloha 14: Mikrobiologie (opakovaná měření + prašnost) – léto 2013

### A) Otisky a stěry

Č. vzorku	Odběrové místo	Způsob odběru	Mikrobiologický nález – CFU/10cm <sup>2</sup>
<b>17. 7. 2013 Etnografický ústav MZM Brno</b>			
894	Etnografický ústav Brno, 2. nadzemní podlaží, depozitář č. 209, skříň S6, stěna vlevo dole	O	negativní
795S	Etnografický ústav Brno, 2. nadzemní podlaží, depozitář č. 210 (zadní), mužský kožich červený pod kapsou, i.č. 17727, s klimatizací	S	Bacillus sp.
796 S	Etnografický ústav Brno, 2. nadzemní podlaží, depozitář č. 209, (skříň S6 B, vesta - podšívka (konopí), s klimatizací	S	negativní
797 S	Etnografický ústav Brno, 2. nadzemní podlaží, depozitář č. 209, skříň S6 B, vesta - sukno (vlna), s klimatizací	S	Staphylococcus epidermidis
798 S	Etnografický ústav Brno, 2. nadzemní podlaží, depozitář č. 209, skříň S11 B, stuha (hedvábí), i.č. 9522, s klimatizací	S	Staphylococcus epidermidis
799 S	Etnografický ústav Brno, 2. nadzemní podlaží, depozitář č. 208, svatební koláč (miminko), i.č. 787, s klimatizací	S	Bacillus sp.
800 S	Etnografický ústav Brno, 2. nadzemní podlaží, depozitář č. 208, svatební koláč (kohout), i.č. 787, s klimatizací	S	negativní
801 S	Etnografický ústav Brno, 2. nadzemní podlaží, depozitář č. 208, pečivo ve skříni, i.č. 154, s klimatizací	S	Bacillus sp.

### B) Měření mikrobiálního znečištění ovzduší

#### Měření mikrobiální kontaminace ovzduší aeroskopem Sampl' Air Lite

Č. vzorku	Odběrové místo	Průtok (l)	Typ půdy	Mikrobiologický nález	Počet CFU	CFU/m <sup>3</sup>
<b>17. 7. 2013 Etnografický ústav MZM Brno</b>						
271	Etnografický ústav Brno, 2. nadzemní podlaží, chodba	500	KA	Micrococcus sp. Staphylococcus epidermidis Staphylococcus hominis Staphylococcus intermedius vzdušná flóra Bacillus sp. Hafnia alvei	28 23 6 1 10 5 9	198
272	Etnografický ústav Brno, 2. nadzemní podlaží, výtvarná dílna, vlevo od č. 210	500	KA	vzdušná flóra Staphylococcus epidermidis Staphylococcus intermedius Micrococcus sp. Bacillus sp. Hafnia alvei Penicillium sp. Scopulariopsis sp. Aspergillus sp.	6 23 1 13 5 2 8 2 1	140
273	Etnografický ústav Brno, 2. nadzemní podlaží, depozitář č. 210, kožichy - zadní místnost, s klimatizací	500	KA	Micrococcus sp. Stenotrophomonas maltophilia Staphylococcus epidermidis Staphylococcus hominis	5 1 9 4	68

				Hafnia alvei vzdušná flóra	2 11	
274	Etnografický ústav Brno, 2. nadzemní podlaží, depozitář č. 210, přední místnost (parapet okna), s klimatizací	500	KA	Staphylococcus epidermidis Staphylococcus hominis Staphylococcus intermedius Micrococcus sp. Hafnia alvei Kocuria varians vzdušná flóra Penicillium sp.	28 14 1 37 12 1 10 2	278
275	Etnografický ústav Brno, 2. nadzemní podlaží, depozitář č. 209, krabice u zdi, s klimatizací	500	KA	Staphylococcus epidermidis Staphylococcus hominis Stenotrophomonas maltophilia Micrococcus sp. Hafnia alvei Pseudomonas putida vzdušná flóra Bacillus sp. Aspergillus sp. Scopulariopsis sp.	11 6 1 32 8 1 20 2 1 1	83
276	Etnografický ústav Brno, 2. nadzemní podlaží, depozitář č. 209, skříň S10 – dole, s klimatizací	500	KA	Staphylococcus epidermidis Staphylococcus hominis Paenibacillus polymyxa Hafnia alvei Micrococcus sp. vzdušná flóra Staphylococcus capitis Aspergillus sp.	3 3 1 3 6 2 1 1	200
277	Etnografický ústav Brno, 2. nadzemní podlaží, depozitář č. 208, u stolku se svatebním koláčem, s klimatizací	500	KA	Staphylococcus epidermidis Staphylococcus hominis Micrococcus sp. Hafnia alvei Bacillus sp. vzdušná flóra Staphylococcus intermedius	10 10 12 5 2 21 1	140
278	Etnografický ústav Brno, 2. nadzemní podlaží, depozitář č. 208, v zavřené skříni, regál s pečivem, s klimatizací	500	KA	Staphylococcus capitis Staphylococcus hominis Staphylococcus epidermidis Micrococcus sp. vzdušná flóra Hafnia alvei	1 1 7 2 12 6	62

### C) Měření kontaminace ovzduší prachovými částicemi

#### Etnografický ústav Brno, 2. nadzemní podlaží, chodba

Číslo měření	0.5 µm	1.0 µm	2.0 µm	3.0 µm	5.0 µm	10.0 µm	15.0 µm	25.0 µm
1	54921	46070	44362	44072	43708	128	54	9
2	54809	45829	44031	43723	43352	121	49	13
3	54044	45167	43387	43091	42712	109	45	6
4	55022	45985	44145	43819	43449	98	38	9
5	53425	44787	43104	42779	42452	86	27	4
6	54287	45405	43674	43368	42984	97	27	8
7	54399	45540	43775	43462	43112	42	9	1
8	54239	45422	43696	43396	43031	66	12	2
9	54135	45461	43666	43351	43010	67	12	1
10	56573	47176	45309	45018	44643	65	9	0
suma	<b>545854</b>	<b>456842</b>	<b>439149</b>	<b>436079</b>	<b>432453</b>	<b>879</b>	<b>282</b>	<b>53</b>

#### Etnografický ústav Brno, 2. nadzemní podlaží, výtvarná dílna, vlevo od č. 210

Číslo měření	0.5 µm	1.0 µm	2.0 µm	3.0 µm	5.0 µm	10.0 µm	15.0 µm	25.0 µm
1	59855	50121	48111	47736	47346	43	6	0
2	60702	50603	48498	48138	47694	34	4	0
3	60945	50828	48784	48430	48075	31	2	0
4	61137	51067	49124	48763	48360	30	5	1
5	61632	51317	49321	48962	48541	33	4	0
6	60824	50683	48637	48274	47893	33	7	0
7	60655	50504	48554	48195	47791	38	5	1
8	60920	50746	48697	48346	47983	40	8	2
9	60938	50885	48859	48523	48139	31	8	0
10	60556	50396	48429	48102	47713	33	9	1
suma	<b>608164</b>	<b>507150</b>	<b>487014</b>	<b>483469</b>	<b>479535</b>	<b>346</b>	<b>58</b>	<b>5</b>

#### Etnografický ústav Brno, 2. nadzemní podlaží, depozitář č. 210, kožichy - zadní místnost, s klimatizací

Číslo měření	0.5 µm	1.0 µm	2.0 µm	3.0 µm	5.0 µm	10.0 µm	15.0 µm	25.0 µm
1	13580	11364	10944	10872	10784	38	14	6
2	11086	9329	9007	8942	8872	35	13	2
3	11270	9489	9123	9059	8972	37	10	3
4	13981	11859	11347	11209	10982	116	35	10
5	14323	12150	11625	11509	11343	77	28	11
6	16130	13687	13034	12877	12648	86	16	3
7	17763	15021	14342	14168	13887	63	8	0
8	18062	15279	14518	14348	14097	59	19	5
9	21374	18055	17238	17042	16765	75	16	3
10	22067	18633	17765	17546	17215	56	12	4
suma	<b>159636</b>	<b>134866</b>	<b>128943</b>	<b>127572</b>	<b>125565</b>	<b>642</b>	<b>171</b>	<b>47</b>

**Etnografický ústav Brno, 2. nadzemní podlaží, depozitář č. 210, přední místnost (parapet okna), s klimatizací**

Číslo měření	0.5 µm	1.0 µm	2.0 µm	3.0 µm	5.0 µm	10.0 µm	15.0 µm	25.0 µm
1	31812	26797	25589	25360	25075	107	27	5
2	34367	28791	27519	27219	26874	75	26	4
3	35571	29803	28496	28217	27872	84	19	3
4	36620	30709	29333	29037	28684	70	19	3
5	38083	32025	30551	30252	29890	93	23	3
6	39171	32821	31334	30977	30529	88	13	1
7	35996	30281	28969	28683	28331	102	39	2
8	37499	31568	30169	29869	29430	99	27	6
9	37452	31463	30028	29698	29272	89	17	5
10	36954	30944	29519	29221	28811	104	24	6
suma	<b>363525</b>	<b>305202</b>	<b>291507</b>	<b>288533</b>	<b>284768</b>	<b>911</b>	<b>234</b>	<b>38</b>

**Etnografický ústav Brno, 2. nadzemní podlaží, depozitář č. 209, krabice u zdi, s klimatizací**

Číslo měření	0.5 µm	1.0 µm	2.0 µm	3.0 µm	5.0 µm	10.0 µm	15.0 µm	25.0 µm
1	45826	38389	36010	35501	34676	328	125	29
2	44433	37119	34884	34368	33712	174	56	20
3	43066	35890	33946	33474	32934	117	35	10
4	42685	35577	33729	33332	32855	72	17	1
5	40730	33992	32255	31882	31425	84	19	5
6	40392	33839	32119	31755	31304	80	20	3
7	39884	33305	31709	31378	30939	79	24	3
8	38565	32256	30642	30329	29913	47	7	1
9	38930	32459	30916	30614	30205	58	14	2
10	39000	32711	31127	30824	30421	56	16	4
suma	<b>413511</b>	<b>345537</b>	<b>327337</b>	<b>323457</b>	<b>318384</b>	<b>1095</b>	<b>333</b>	<b>78</b>

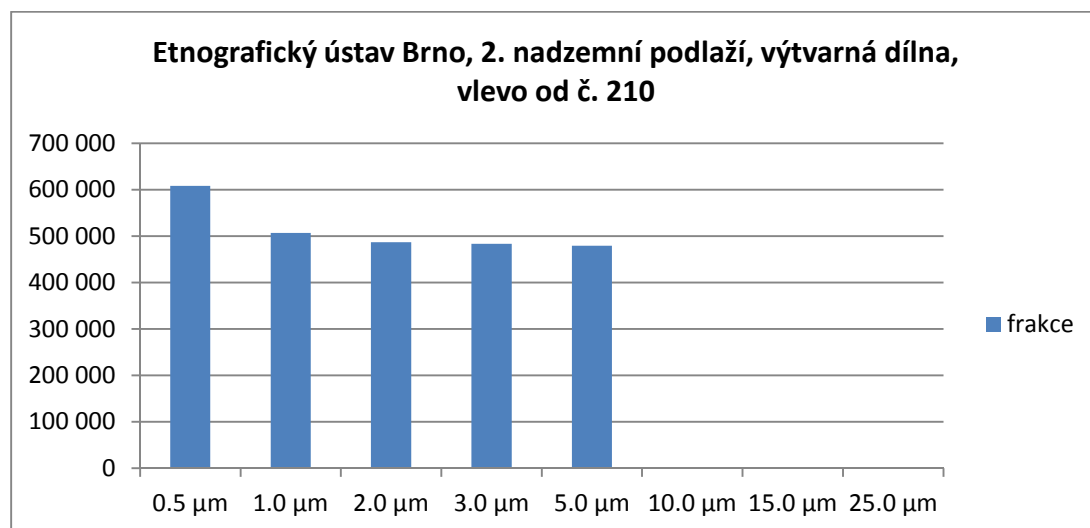
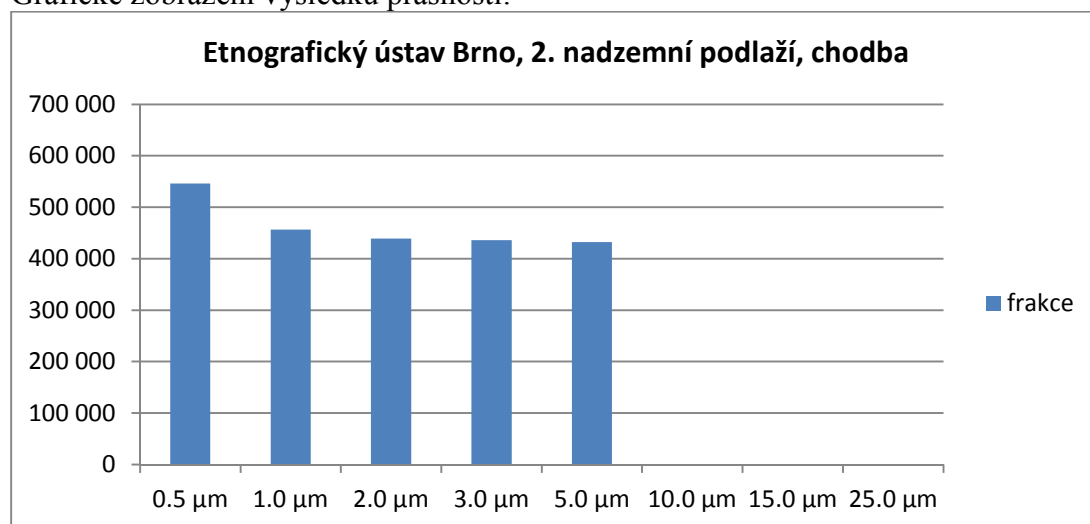
**Etnografický ústav Brno, 2. nadzemní podlaží, depozitář č. 208, u stolku se svatebním koláčem, s klimatizací**

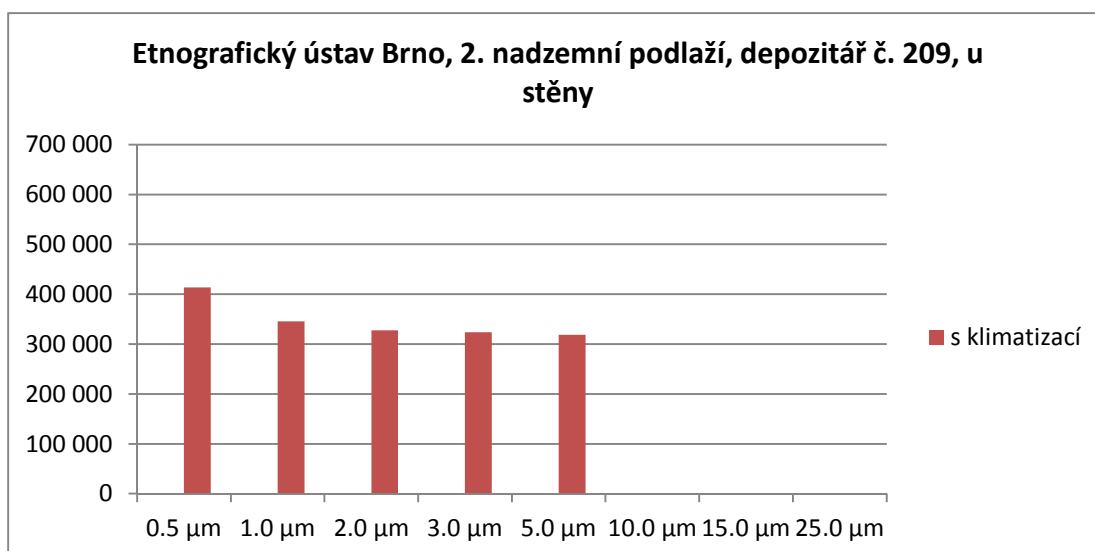
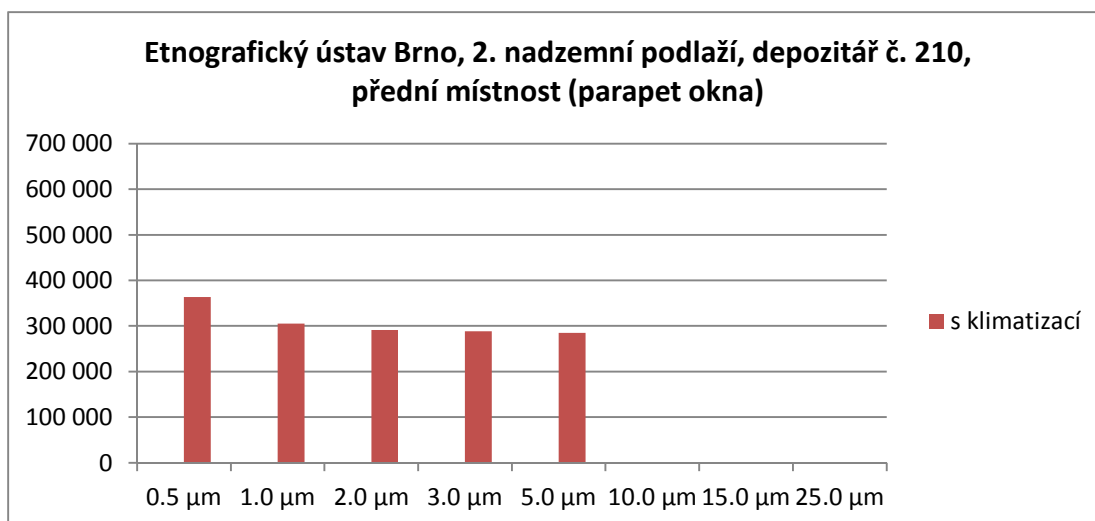
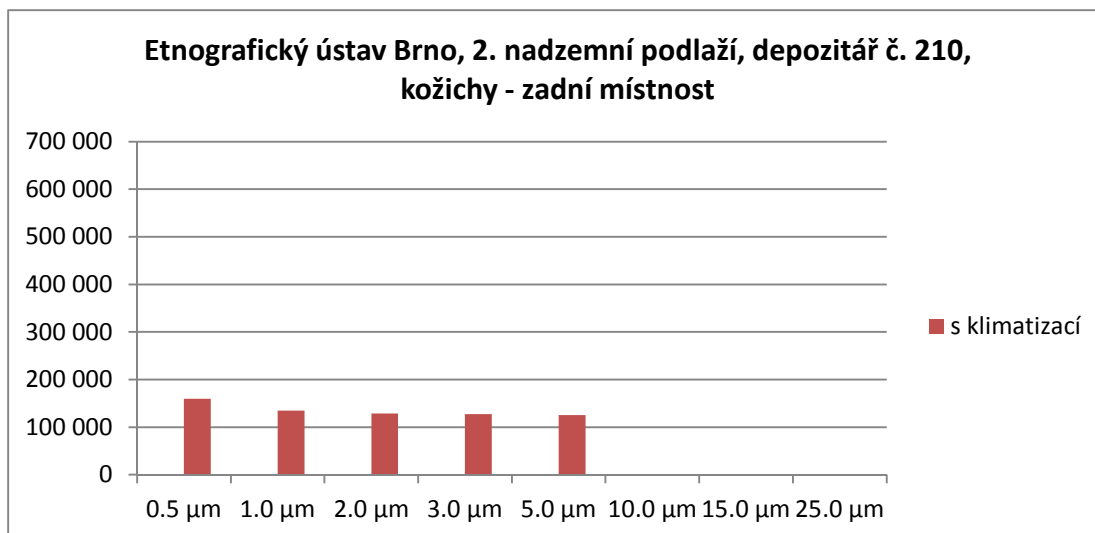
Číslo měření	0.5 µm	1.0 µm	2.0 µm	3.0 µm	5.0 µm	10.0 µm	15.0 µm	25.0 µm
1	31600	26740	25115	24667	23927	241	62	11
2	25419	21419	20340	20071	19712	141	39	12
3	21777	18366	17669	17541	17363	31	11	1
4	20698	17514	16980	16903	16787	23	9	3
5	19901	16934	16483	16424	16335	22	8	1
6	19809	16736	16260	16202	16122	32	11	2
7	19875	16809	16315	16254	16181	25	4	2
8	19693	16662	16171	16103	16027	28	9	2
9	19913	16835	16316	16253	16192	35	10	1
10	19706	16674	16203	16132	16072	18	3	0
suma	<b>218391</b>	<b>184689</b>	<b>177852</b>	<b>176550</b>	<b>174718</b>	<b>596</b>	<b>166</b>	<b>35</b>

**Etnografický ústav Brno, 2. nadzemní podlaží, depozitář č. 208, v zavřené skříni, regál s pečivem, s klimatizací**

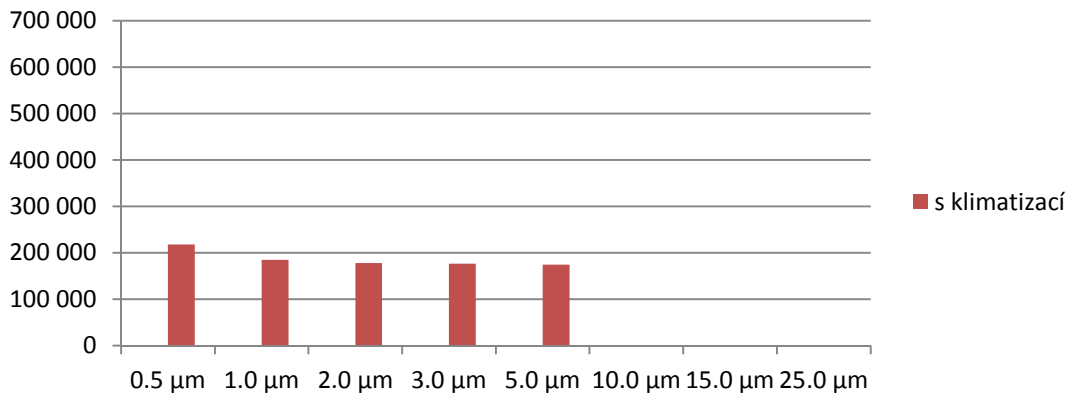
Číslo měření	0.5 μm	1.0 μm	2.0 μm	3.0 μm	5.0 μm	10.0 μm	15.0 μm	25.0 μm
1	20568	17256	16688	16590	16497	107	50	13
2	20608	17315	16716	16627	16548	48	14	2
3	20703	17322	16762	16669	16556	44	13	0
4	21067	17655	17072	16960	16823	32	8	3
5	21625	18139	17348	17195	16975	21	3	0
6	21876	18273	17500	17353	17178	23	6	1
7	21144	17614	16950	16838	16704	15	2	0
8	20584	17215	16574	16458	16331	13	1	0
9	20598	17331	16702	16607	16475	13	2	0
10	20318	16964	16351	16263	16170	8	4	0
suma	<b>209091</b>	<b>175084</b>	<b>168663</b>	<b>167560</b>	<b>166257</b>	<b>324</b>	<b>103</b>	<b>19</b>

Grafické zobrazení výsledků prašnosti:





**Etnografický ústav Brno, 2. nadzemní podlaží, depozitář č. 208, u stolku se svatebním koláčem**



**Etnografický ústav Brno, 2. nadzemní podlaží, depozitář č. 208, v zavřené skříni, regál s pečivem**

